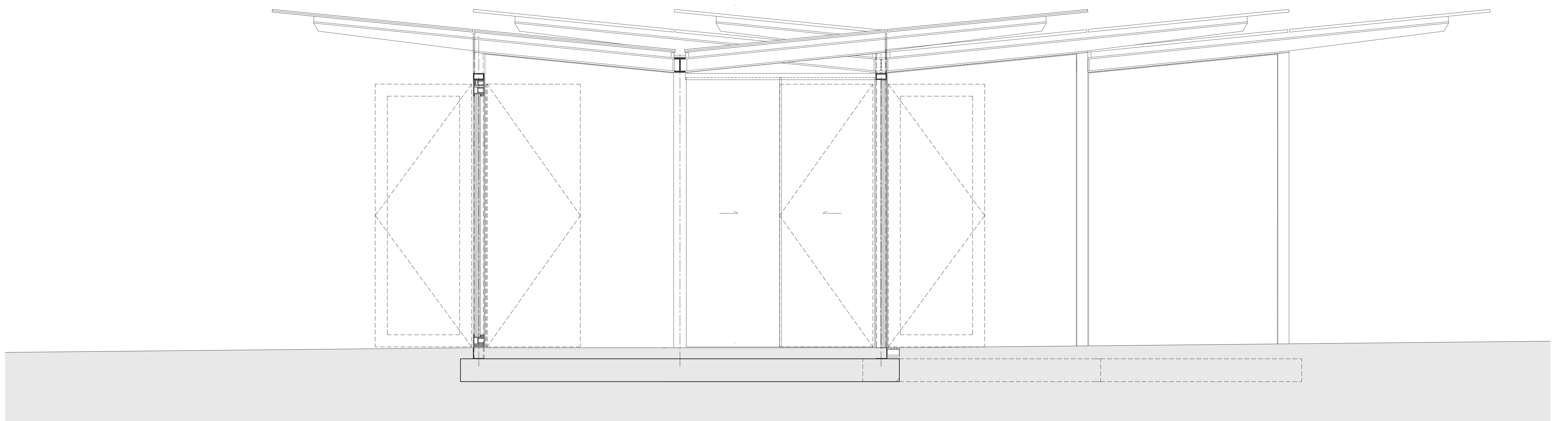


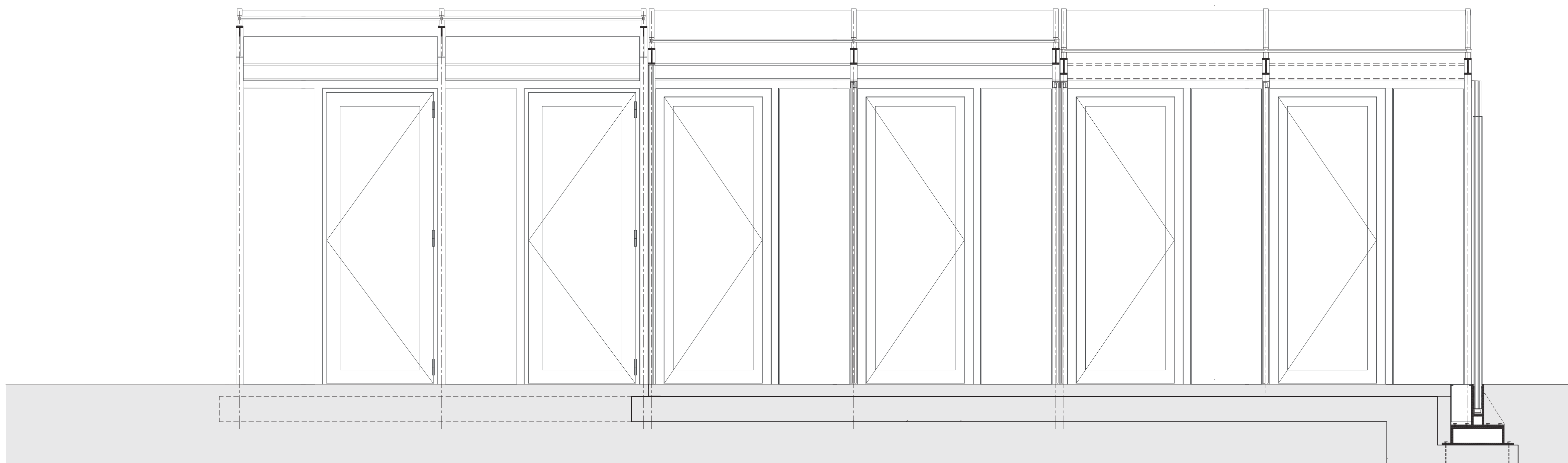
DFA | DIETMAR FEICHTINGER ARCHITECTES - PARIS - SECURISATION DU PARVIS DE LA TOUR EIFFEL - ELEVATION GUERITE D'ENTREE

0 0,5 2,5



DFA | DIETMAR FEICHTINGER ARCHITECTES - PARIS - SECURISATION DU PARVIS DE LA TOUR EIFFEL - COUPE TRANSVERSAL GUERITE D'ENTREE

0 0,5 2,5



DFA | DIETMAR FEICHTINGER ARCHITECTES - PARIS - SECURISATION DU PARVIS DE LA TOUR EIFFEL - COUPE LONGITUDINAL GUERITE D'ENTREE

0 0,5 2,5