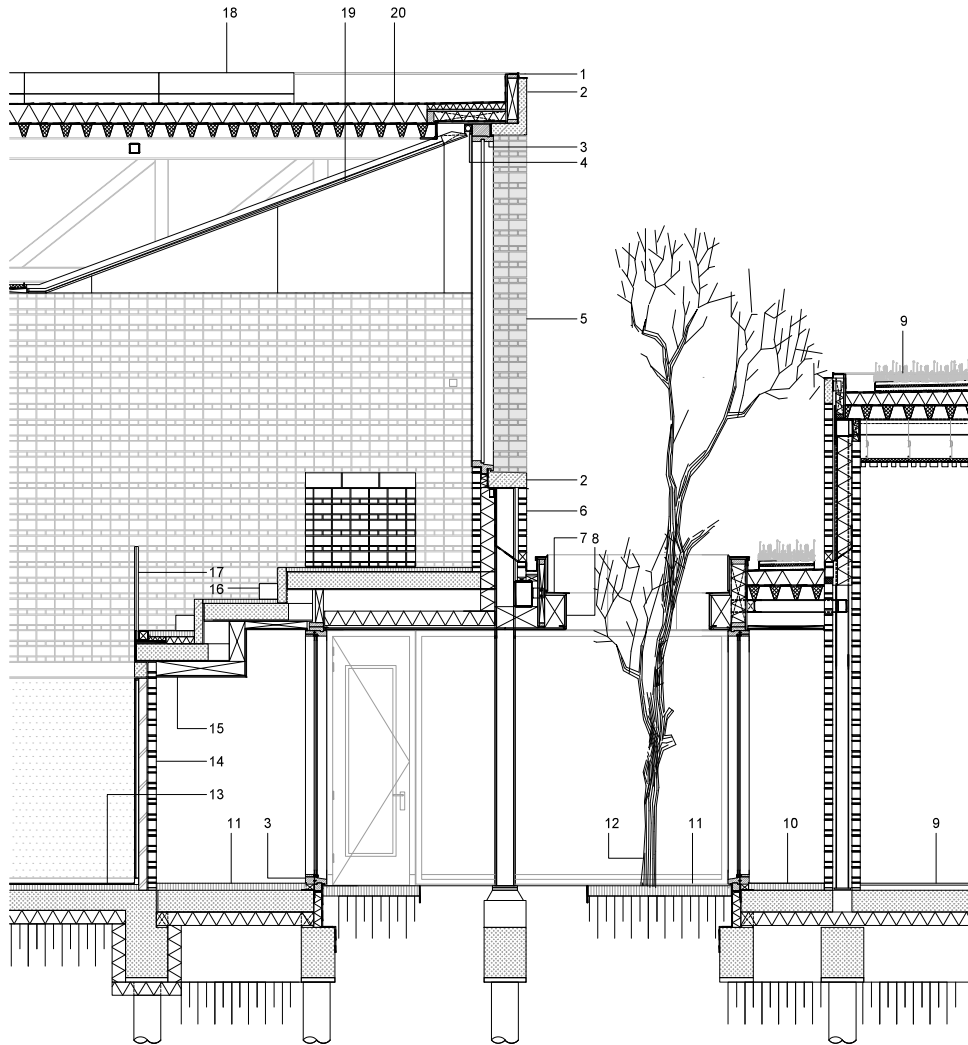


1. Aluminium daktrim, gepoedercoat in kleur: donkergroen
2. Prefab betonelement, groen gepigmenteerd, alle randen scherpkantig, zichtzijde v.z.v. houtnerfprofiel
3. Aluminium noodoverstort, gepoedercoat in kleur: donkergroen
4. Prefab betonnen vogelkast, met platovalen openingen geschikt voor diverse zwaluwsorten
5. Wandopbouw:
  - Schoon metselwerk, groen geëngobeerd, in afwisselend waal- en 'dik'formaat steen v.z.v. donkergroene doorstrijkvoeg.
  - Luchtspouw met daarin stalen kolommen omkleed met hoogwaardige thermische isolatie
  - Waterkerende dampdoorlatende folie
  - Isolatiemateriaal RC  $\geq$  5
  - Dampdichte folie
  - Schoon metselwerk, gelijk aan buitenzijde
6. Balvast stalen rek, gepoedercoat in kleur: donkergroen t.b.v. luidsperkerinstallatie. De spijlen van het rek liggen gelijk met de voegen van het metselwerk.
7. Stalen geveldrager t.b.v. prefab gevelelement, 3d verstelbaar.
8. Inkassing t.b.v. eventueel toekomstige buitenzonwering. V.z.v. aluminium afdekkap, gepoedercoat in kleur: donkergroen.
9. Accoya kozijn, v.z.v. semi-transparante coating in kleur: donkergroen, HR++ beglazing, gehard.
10. Stalen kolom, HE180A, v.z.v. schilderwerk in kleur: donkergroen.
11. Gras- kruidendengmsel
12. Sleuf t.b.v. verdringingsventilatie. Verloren bekisting van stalen zetwerk, thermisch verzinkt gepoedercoat in kleur: donkergroen. Tijdens storten en uitharden hulpconstructie aanbrengen ter voorkoming vervorming. Daarboven: stalen zetwerk rvs 316 schoepenrooster, gepoedercoat in kleur: donkergroen. Goot, stalen zetwerk RVS 316, gepoedercoat in kleur: donkergroen
14. Wandopbouw:
  - Isolatiemateriaal RC  $\geq$  5
  - Beton IHWG, isolatie RC
  - Waterkerende dampdoorlatende folie
15. Zandcementvloer v.z.v. carborundum toeslagmateriaal t.b.v. stroefheid
16. Natuursteen afdekelement, alta kwartsiet, bank v.z.v. bankverwarming
17. Vloeropbouw:
  - Natuursteen afwerkvloer: alta kwartsiet
18. Dilatatie
19. Samengestelde keramische overloopgoot v.z.v. fluïsterventiel en kunststof rooster in kleur: wit
20. Zwembadarmatuur
21. Wandopbouw:
  - geglaazuurd keramisch tegelwerk in kleur: wit
  - mortel
  - betonwand ihwg
22. Belijning: geglaazuurd keramisch tegelwerk in kleur: zwart
23. Geglaazuurde steenstrips in kleur metselwerk
24. Geglaazuurde steenstrips accentvlak: donkerblauw
25. Terugliggende staalplaat gepoedercoat in kleur: donkergroen t.b.v. installatiecomponent
26. Nis is staande kant van plafond t.b.v. scorebord / schotklok
27. Afvoerkanaal
28. Watervast multiplex, v.z.v. semi-transparante coating in accentkleurkleur
29. Wallwasher, naar boven gericht
30. Isolerende beloopbare beglazing
31. Plafondopbouw
  - houten latten met wisselende breedte, v.z.v. semi-transparante coating in kleur: donkergroen
  - vlamdovend firedoek, in kleur
  - Isolatie, minerale wol, in zwembad gesealed toegepast, plaatselijk openingen i.v.m. luchtbehandeling
  - balvaste ophangconstructie
32. Dakopbouw:
  - dakbedekking EPDM
  - afschotisolatie, Rc-waarde  $\geq$  7
  - dampremmende laag
  - geprofileerde stalen dakplaat, verzinkt, voorzien van cannelurevulling
33. Downlight



1. Aluminium daktrim, gepoedercoat in kleur: donkergroen
2. Prefab betonelement, groen gepigmenteerd, alle randen scherpkantig, zichtzijde v.z.v. houtnerfprofiel
3. Accoya kozijn, v.z.v. semi-transparante coating in kleur: donkergroen. HR++ beglazing
4. Lichtwering incl. zijgeleiders in kleur: donkergroen
5. Geglazuurd metswielwerk accentvlak: wilgengel, v.z.v. voegwerk in kleur
6. Wandopbouw:
  - schoon metswielwerk, groen geëngobeerd, in afwisselend waal- en 'dik'formaat steen
  - donkergroene doorstrijkvoeg
  - luchtsponw met daarin stalen kolommen omkleed met hoogwaardige thermische isolatie
  - waterkerende dampdoorlatende folie
  - isolatiemateriaal  $RC \geq 5$
  - dampdichte folie
7. Aluminium zetwerk in kleur: lichtblauw
8. Aluminium zetwerk in kleur: donkergroen
9. Dakopbouw:
  - gras-/ kruidenmat met verschillende soorten sedum en bloemen
  - substraat
  - wortelvaste folie
  - dakbedekking EPDM
  - afschotisolatie,  $R_c$ -waarde  $\geq 7$
  - geprofileerde stalen dakplaat, verzinkt, voorzien van cannelurevulling
  - houten latten met wisselende breedte, v.z.v. semi-transparante coating in kleur: donkergroen
  - vlamdovend firedoek, in kleur
  - isolatie, minerale wol, in zwembad geseald toegepast, plaatselijk openingen i.v.m. luchtbehandeling
  - balvaste ophangconstructie
10. Houten sportvloer
11. Gepolijste betonvloer, groen gepigmenteerd v.z.v. donkergroen grind
12. Berkenboom in patio
13. Kunststof sportvloer in kleur: lichtgroen
14. Wandopbouw:
  - Metswielwerk als exterieur
  - kalkzandsteen
  - PE schuim
  - vilten akoestische bekleding in kleur: groengrijs
15. Stucwerk plafond, gecoat in kleur: donkergroen
16. Bloktrede, scherpkantig
17. Borstwering van thermisch voorgespannen veiligheidsglas
18. PV panelen
19. Watervast multiplex, v.z.v. semi-transparante coating in kleur: donkergroen
20. Dakopbouw:
  - dakbedekking EPDM
  - afschotisolatie,  $R_c$ -waarde  $\geq 7$
  - dampremmende laag
  - geprofileerde stalen dakplaat, verzinkt, voorzien van cannelurevulling