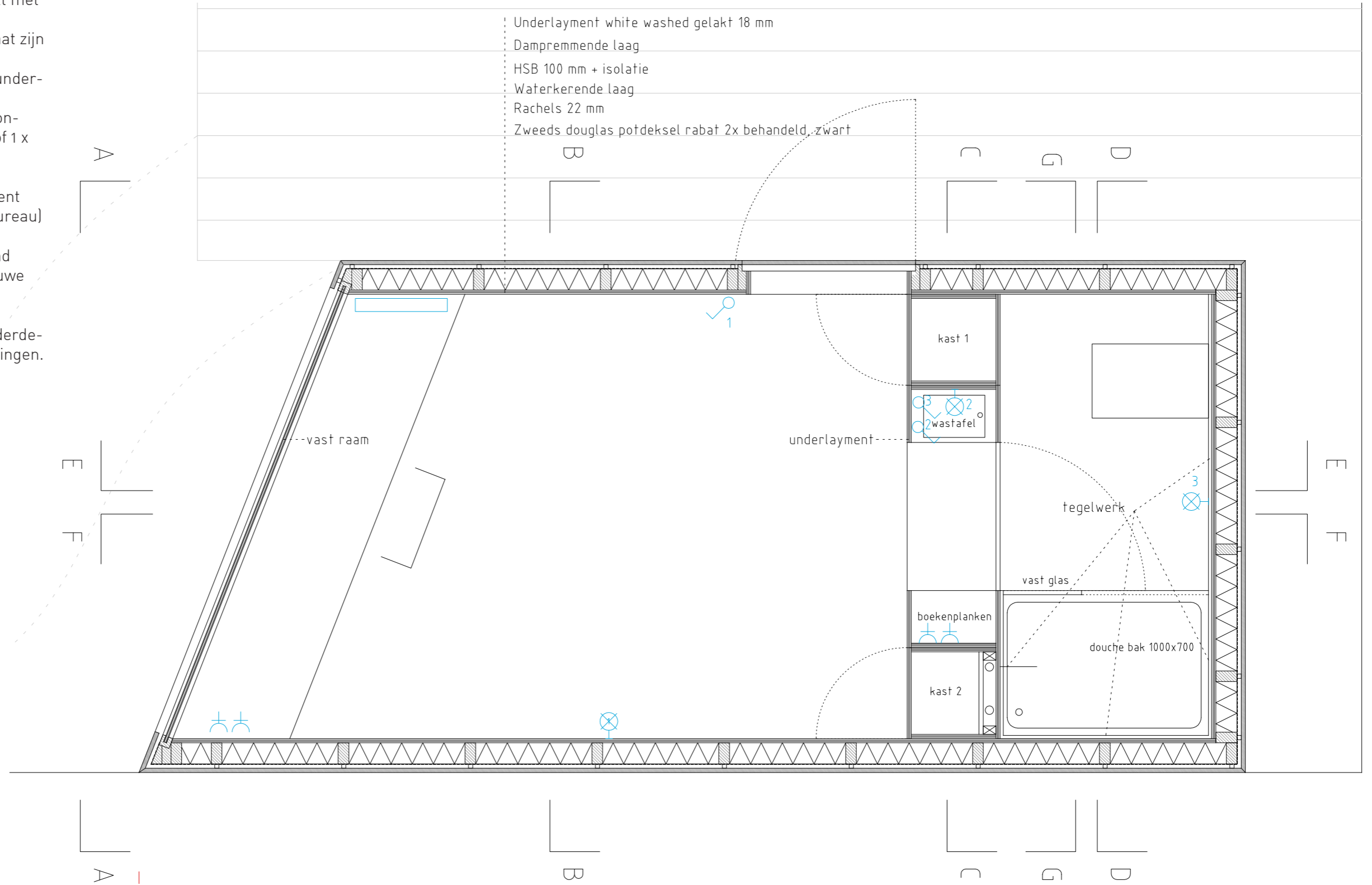


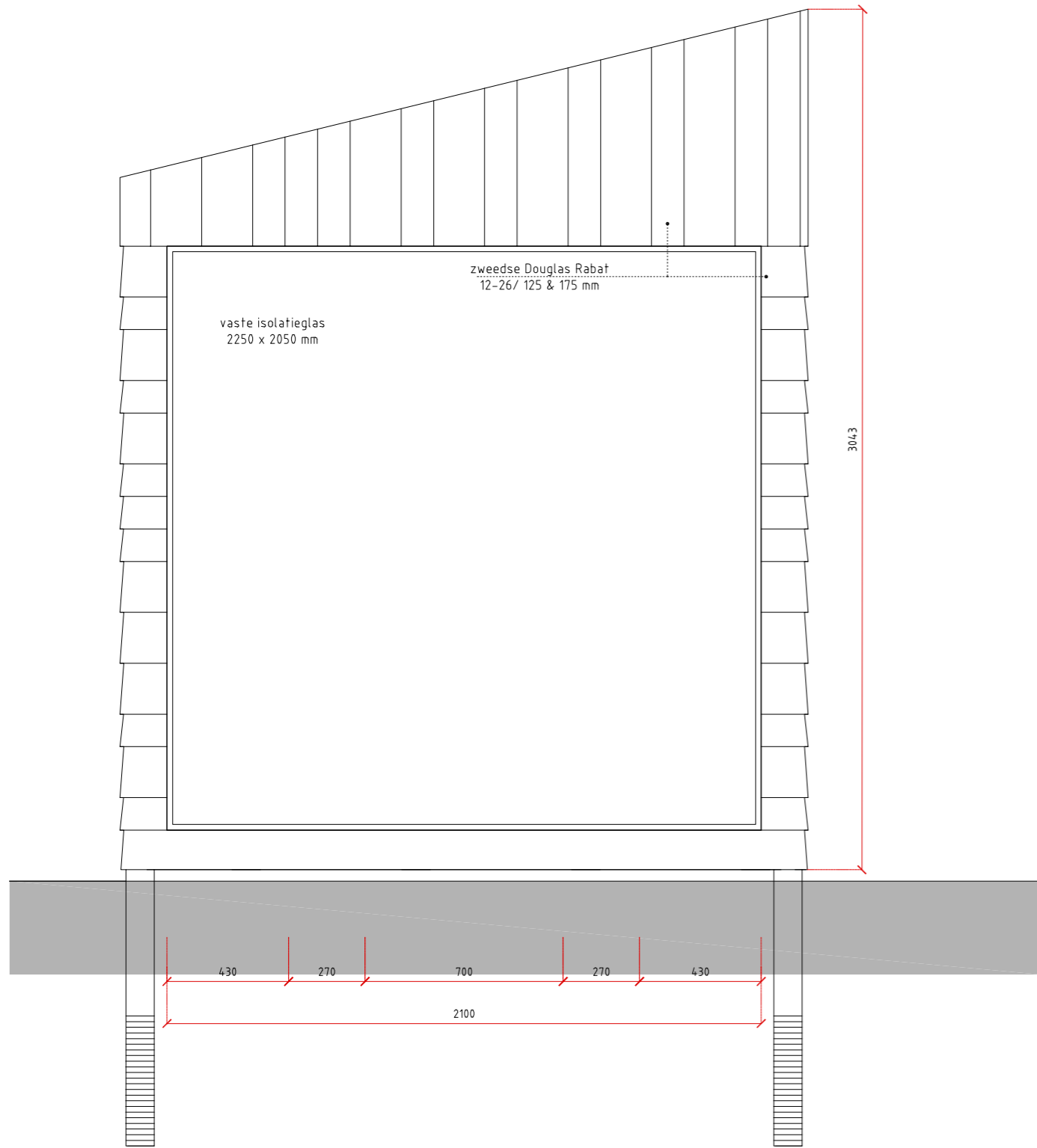
Het hele interieur zal worden afgewerkt met underlayment platen van 18 mm.
 De standaard bestel maten van een plaat zijn 244 x 122 cm.
 Ook de kasten worden opgebouwd uit underlayment platen.
 Het bureau heeft een oppervlakte van ongeveer 3 m2 en zal 36 mm (2x 18 mm of 1 x 36) dik moeten zijn.

Ook zal er een klein verwarmingselement moeten geplaatst worden (onder het bureau)

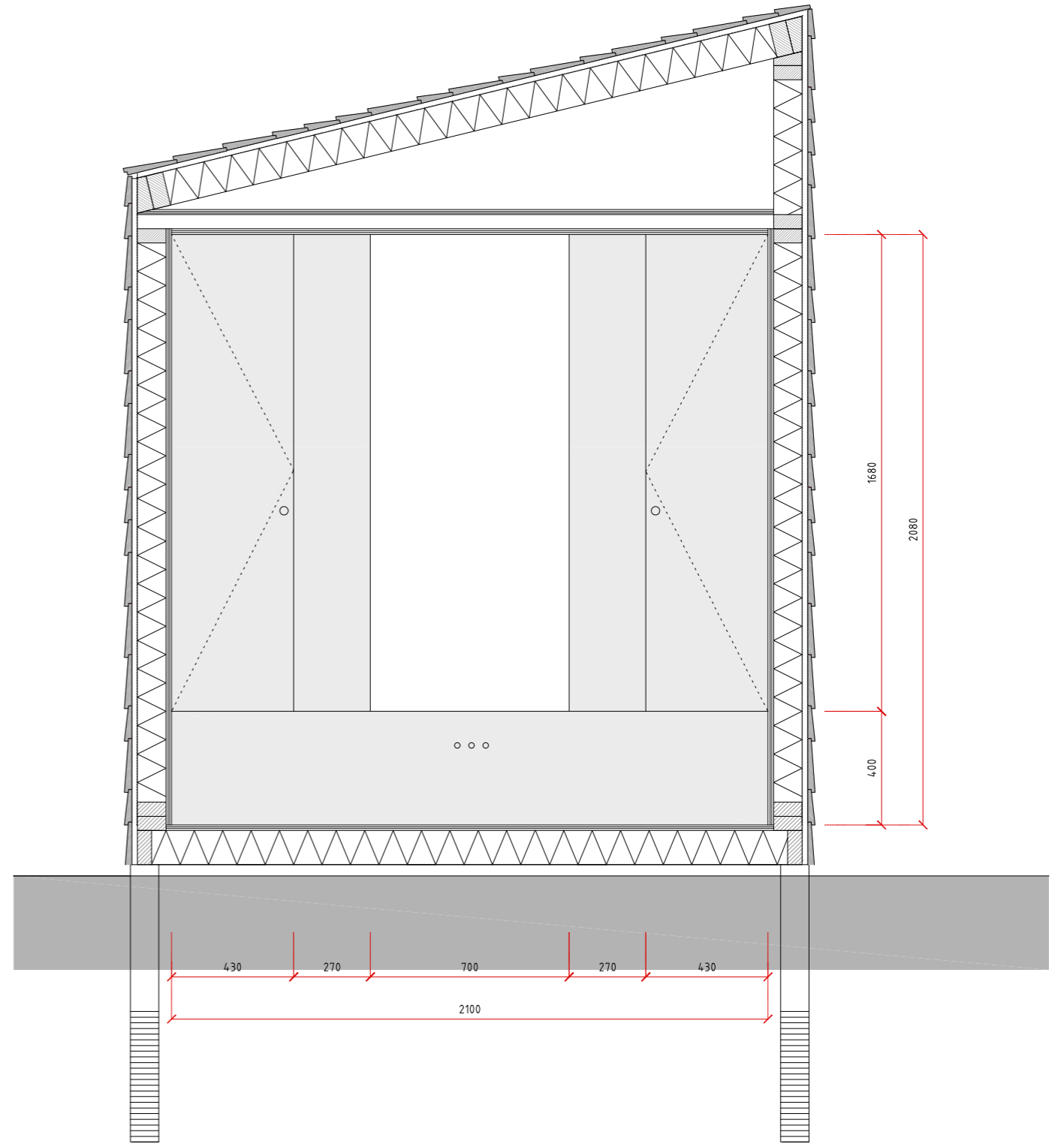
Water, cv en elektra worden ondergrond verbonden met het huis (eventueel nieuwe elektra groep bij meterkast).

Het tuinhuisje zal waarschijnlijk gefunderdeerd moeten worden met schroeffunderingen.

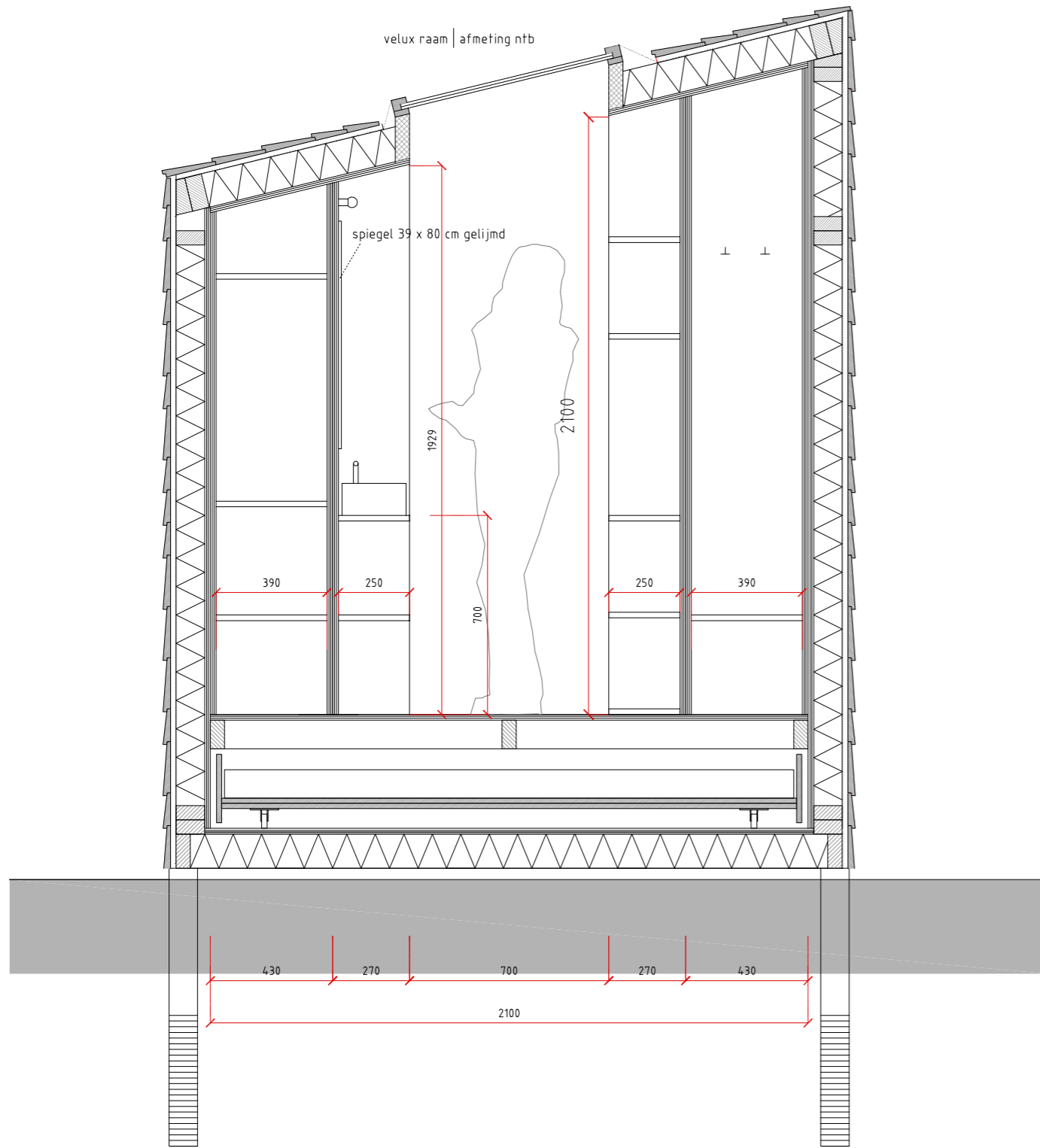




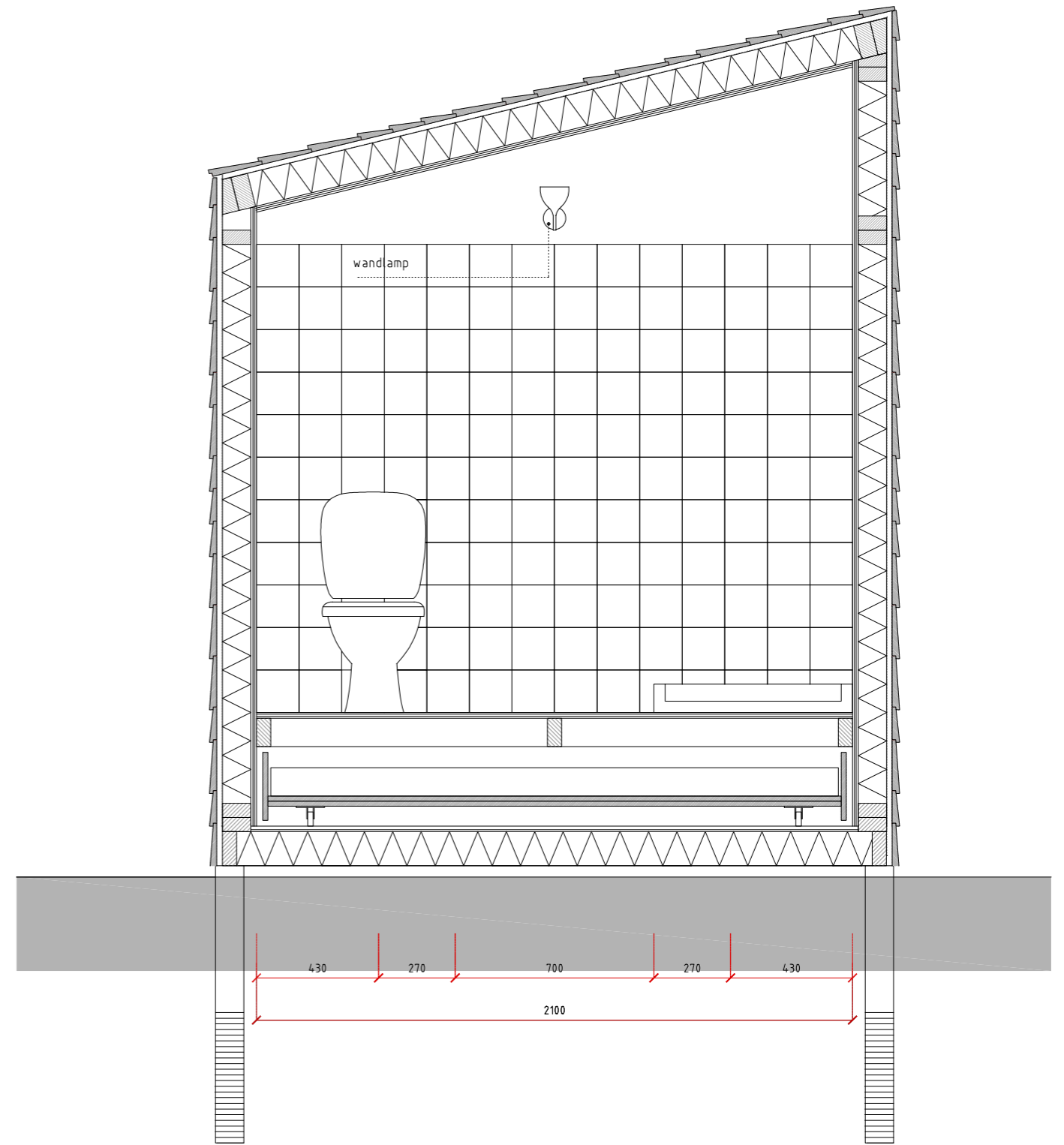
ZUIDGEVEL



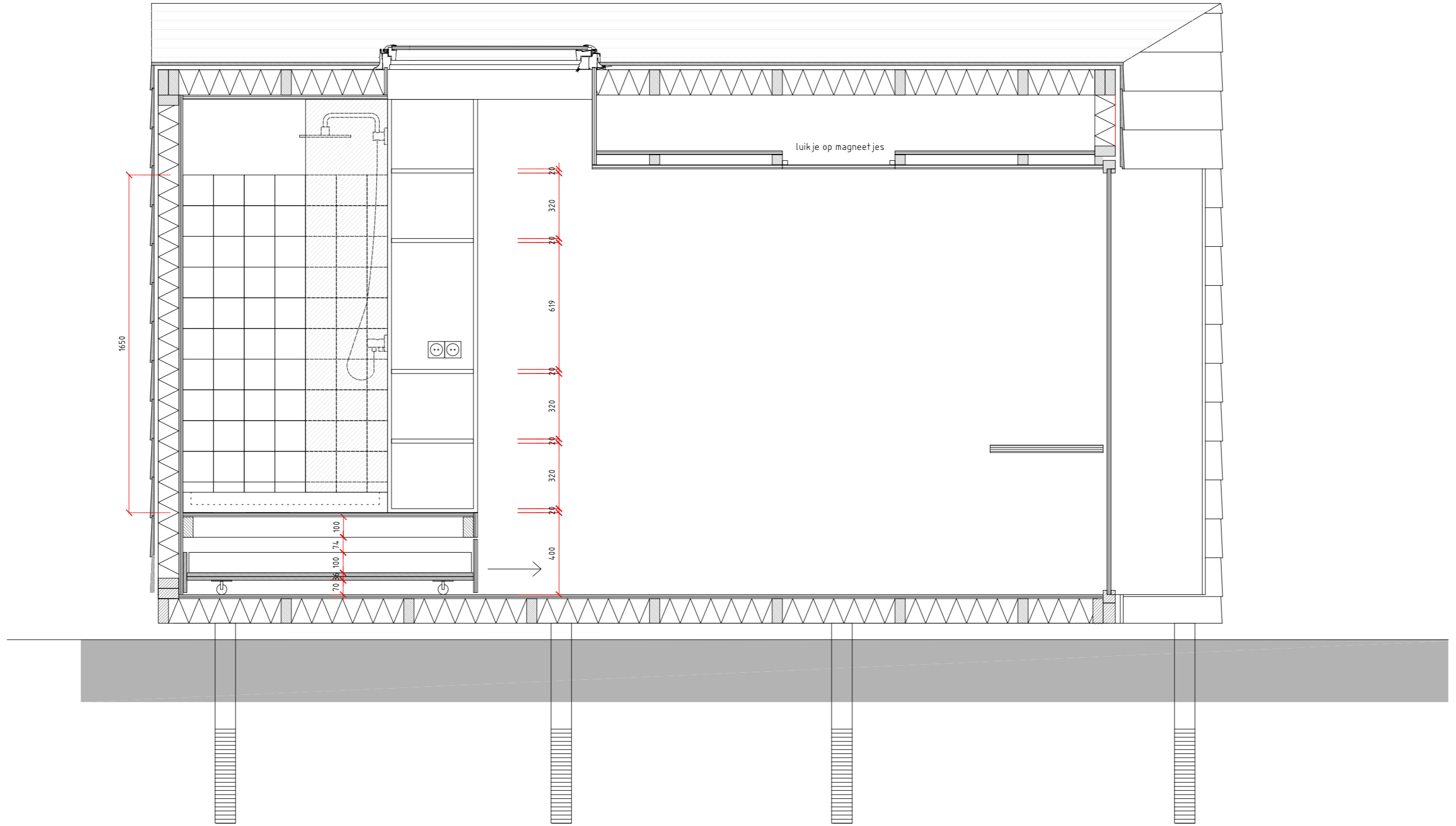
SNEDE BB



SNEDE CC



SNEDE DD



SNEDE FF

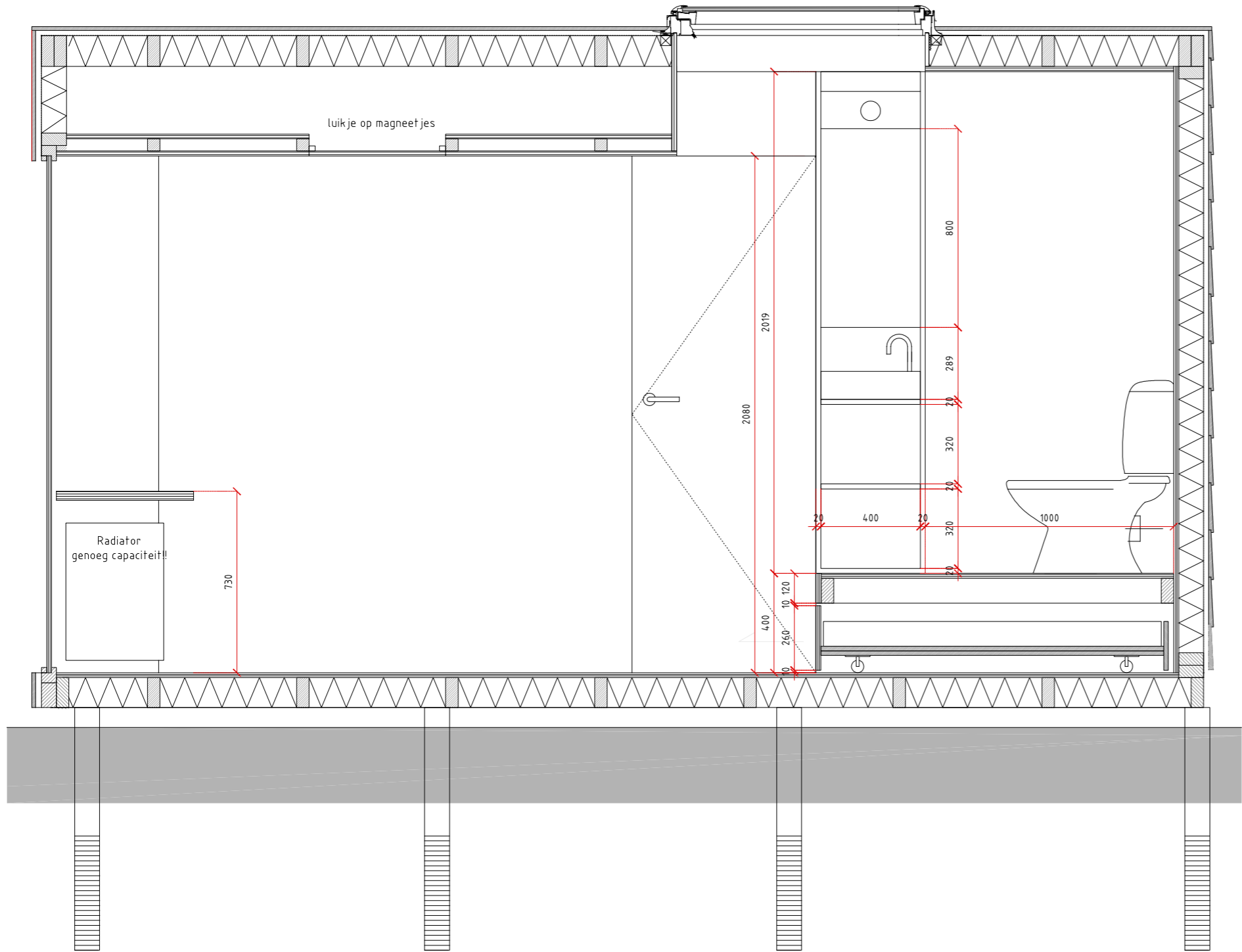


LAURA
ALVAREZ
ARCHITECTURE

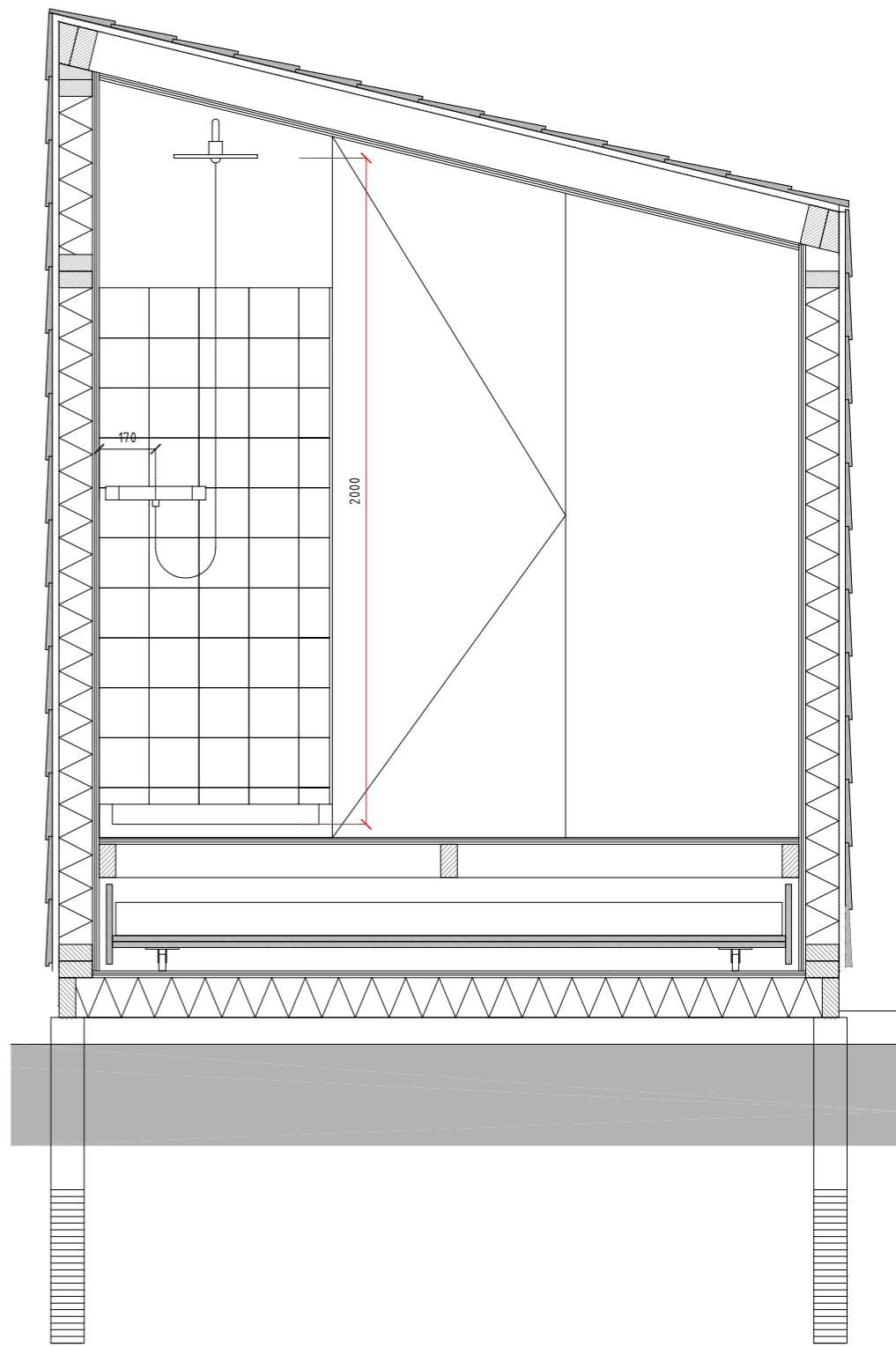
werk
TUINHUIS
opdrachtgever
Private client
fase
SO
onderwerp
SNEDE FF

schaal
1:20
formaat
A3
getekend
EB, LA 19-10-2016
gewijzigd

projectnummer
248
tekeningnummer
213



SNEDE EE



SNEDE GG